

# X Makroregionalne Biennale „Dyplom 2013”



13 czerwca w Zespole Szkół Plastycznych im. C. K. Norwida w Lublinie otwarto wystawę wyróżnionych dyplomów szkół plastycznych makroregionu północno-wschodniego „Dyplom 2013”.

Wystawa obejmuje dorobek artystycznych specjalności 13 szkół makroregionu, obejmującego województwa : mazowieckie, warmińsko-mazurskie, podlaskie i lubelskie.

W uroczystym otwarciu wystawy, uczestniczyli wizytatorzy CEA: p. W. Gorzelańczyk, p. A. Walasik oraz emerytowany wizytator J. Kiszczak, a także dyrektorzy szkół, nauczyciele, zaproszeni goście, przyjaciele szkoły. Otwarcie wystawy poprzedzone zostało wystąpieniem zaproszonych gości i prezentacjami przygotowanymi przez uczestniczące w Biennale szkoły. Pan. A. Leńczuk reprezentujący Urząd Marszałkowski województwa lubelskiego, odczytał adres marszałka województwa, p. Krzysztofa Hetmana, skierowany do uczestników imprezy.



Prezentacje szkół pokazały nam obraz szeroko interpretowanych specjalności i specjalizacji, w których aneksy multimedialne, animacje filmowe i krótkie filmy, często były równoważnym dla głównego tematu pracy (reklama wizualna) aneksem.

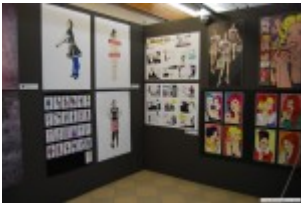
Ostatnim akcentem wspólnej uroczystości była prezentacja głównego wizytatora CEA, p. W. Gorzelańczyka pt. „ 1993 – 2013. Jaki dyplom, jaka szkoła..?”, poświęcona nie tylko retrospektywie biennale, ale także zapowiadającym zmianom podstaw programowych nauczanych specjalności, od roku 2014.



Gościem specjalnym, zaproszonym na otwarcie wystawy, był p. Marek M. Pieńkowski, właściciel Galerii Pieńków, organizator wystaw i warsztatów, promujący w Polsce i na świecie (w szczególności w USA) polskich artystów. Obecność p. M.

Pieńkowskiego związana była z uroczystym przekazaniem ZSP im. C. K. Norwida w Lublinie, obrazu p. Janusza Kapusty, który jest nagrodą ufundowaną szkole w warsztatach „Mistrz i uczniowie” (październik 2013).







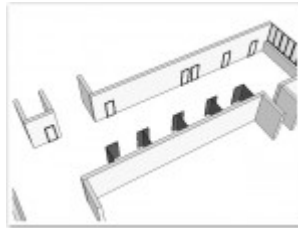
katalog – X Makroregionalne Biennale „Dyplom 2013” galeria  
(szybki podgląd)

katalog – X Makroregionalne Biennale „Dyplom 2013”

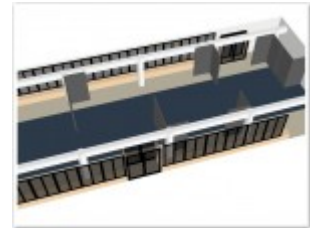
Galeria schematów przestrzeni ekspozycyjnej



dolny\_hol\_1



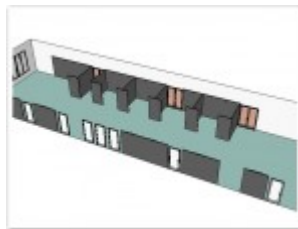
dolny\_hol\_2



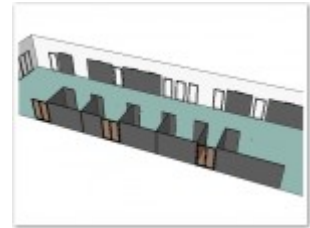
galeria\_1



galeria\_2



górny\_hol\_1



górny\_hol\_2



dokumenty archiwalne związane z organizacją X Makroregionalne Biennale „Dyplom 2013”

- Pismo do Dyrektorów szkół
- Informacji o przygotowaniach do Biennale
- Layout katalogu
- Przewidywane warunki eksponowania prac w przestrzeni wystawowej ZSP