

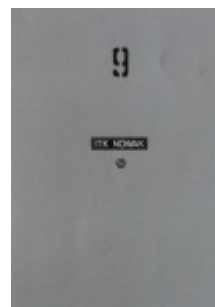
I Międzynarodowe Biennale „Portret Rodzinny” 1999



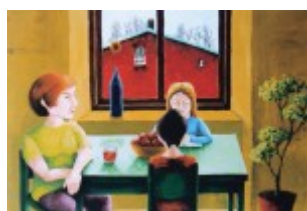
GRAND PRIX Joanna
Zemanek i
Katarzyna
Janczewska – PLSP
Bielsko-Biała,
tkanina



I miejsce Michał
Hibner – PLSP
Lublin, rzeźba



II miejsce Anna
Nalewajka – PLSP
Katowice, grafika



II miejsce
Katarzyna Kania –
PLSP Katowice,
malarstwo



III miejsce Jacek
Pękał – PLSP
Lublin, grafika



III miejsce
Magdalena Waga –
PLSP Nowy
Wiśnicz,
malarstwo



III miejsce
Tomasz Prochowicz
– PLSP Lublin,
rzeźba



III miejsce Hanna
Józefowska – PLSP
Poznań, grafika



III miejsce
Magdalena
Zaworska – PLSP
Lublin, tkanina

WYRÓŻNIENIA

- Amelia Pikuła – PLSP Rzeszów
- Małgorzata Stępnik – ZPSSP Kielce
- Iwona Kotala – LSP Radom
- Małgorzata Szewc – PLSP Zamość
- Mariusz Mierzejewski – PLSP Nałęczów
- Łukasz Ziobro – PLSP Rzeszów
- Łukasz Leszczyński – PLSP Nałęczów
- Arkadiusz Przybysz – PLSP Łódź
- Krzysztof Franaszek – PLSP Lublin
- Marcin Bąk – ZPSSP Kielce
- Katarzyna Buchacz – PLSP Katowice
- Ewa Lałka – PLSP Lublin
- Lesia Rygorczuk – Ukraina
- Michał Hibner – PLSP Lublin
- Magdalena Hałoń – PLSP Rzeszów

Jury konkursu

- przewodniczący – Włodzimierz Gorzelańczyk – ASP Poznań
- Grzegorz Mazurek – WA UMCS Lublin
- Stanisław Bałdyga – ZPAP o/Lublin
- Piotr Kmieć – PLSP Nałęczów
- Jan Rzehak – POSSP Kraków

- Maciej Bijas – PLSP Lublin