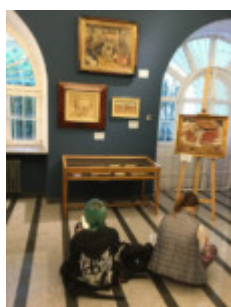
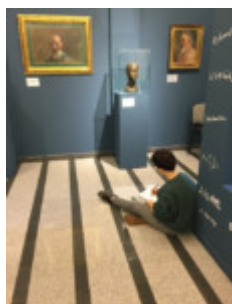


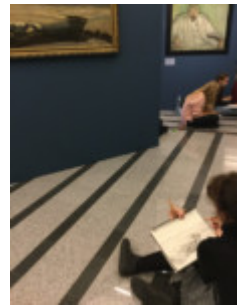
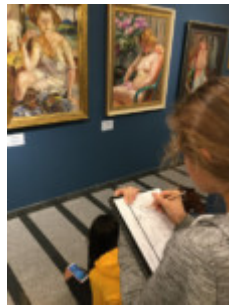
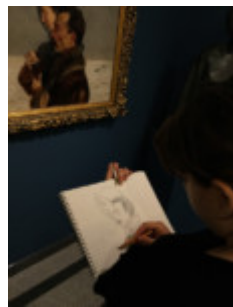
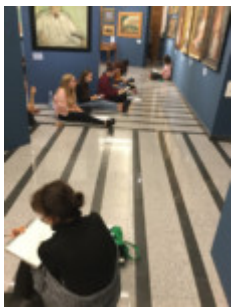
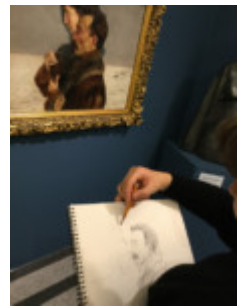
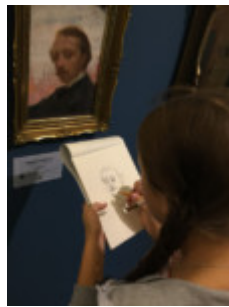
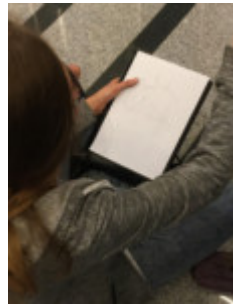
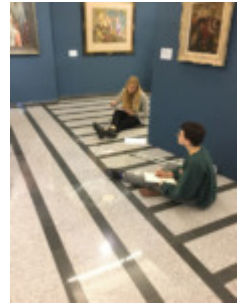
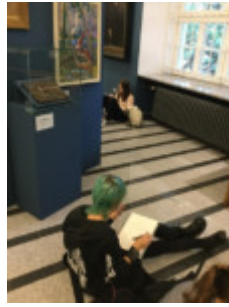
Lekcje w Muzeum KUL – wystawa malarstwa polskiego z kolekcji Krzysztofa Musiała



Dzięki uprzejmości Pani Anny Szlązak, kuratorki wystawy, młodzież z klasy 4b OSSP i klasy 1A LP miała możliwość spędzić kilka godzin w otoczeniu wspaniałych rysunków, obrazów i rzeźb artystów reprezentujących najważniejsze nurty i style w sztuce polskiej od połowy XIX wieku, przez okres Młodej Polski, po dwudziestolecie międzywojenne, Ecole de Paris i rodzącą się awangardę.

Pani kurator oprowadziła nas po wystawie i w sposób bardzo interesujący omówiła niemal wszystkie dzieła. W drugiej części spotkania uczniowie wykonali rysunki na podstawie wybranych przez siebie obrazów lub rzeźb, których część prezentujemy poniżej.



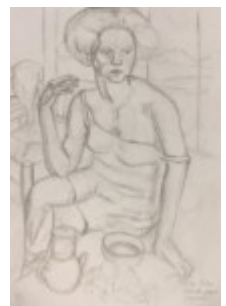


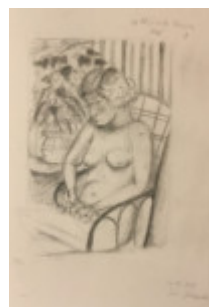
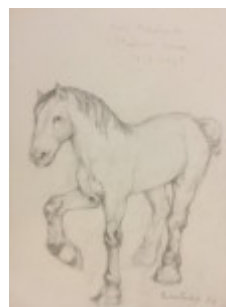
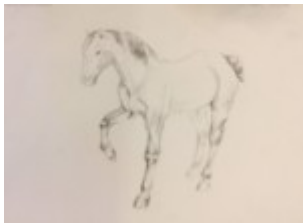
Kri

Wieloletni doświadczenia w pracy artystycznej, zdobyte w latach 1980-1990, w tym czasie, kiedy w Polsce nie było jeszcze sztuki współczesnej, a sztuka była w dużej mierze ograniczona do sztuki realistycznej. W tym czasie, kiedy w Polsce nie było jeszcze sztuki współczesnej, a sztuka była w dużej mierze ograniczona do sztuki realistycznej. W tym czasie, kiedy w Polsce nie było jeszcze sztuki współczesnej, a sztuka była w dużej mierze ograniczona do sztuki realistycznej.

ROM

Wieloletni doświadczenia w pracy artystycznej, zdobyte w latach 1980-1990, w tym czasie, kiedy w Polsce nie było jeszcze sztuki współczesnej, a sztuka była w dużej mierze ograniczona do sztuki realistycznej. W tym czasie, kiedy w Polsce nie było jeszcze sztuki współczesnej, a sztuka była w dużej mierze ograniczona do sztuki realistycznej.





tekst, fot. Zdzisław Kwiatkowski