

# Plener malarski Hołowno 2011

Ogólnopolski plener malarski dla nauczycieli szkół plastycznych 02-10.08.2011



*Od lewej: Iwona Liegmann (ZSBiP w Grudziądzu); Sławomir Nitendel (LP w Wiśniczu); Agnieszka Elwertowska (PZSP w Bydgoszczy); Andrzej Korzec (ZSP w Rzeszowie); Matylda Bijas Anna Świerbutowicz-Kawalec, Grażyna Piórkowska, dyr Krystyna Głowniak, Magda Kuźniar (ZSP w Lublinie), Urszula Urban (TPSP w Lublinie), Anna Drejas (PZSP w Bydgoszczy). Na ziemi leży Jacek Szpak (ZSP w Radomiu).*

Plener w Ośrodku Edukacji Regionalnej w Hołownie uważamy za bardzo udany. Uczestnicy – nauczyciele szkół artystycznych z Warszawy, Lublina, Rzeszowa, Elbląga, Bydgoszczy, Nowego Wiśnicza mieli możliwość tworzenia w plenerze i pracowniach, brali udział w warsztatach ceramicznych, terapeutycznych, wycieczkach, np. do Muzeum Kraszewskiego w Romanowie.

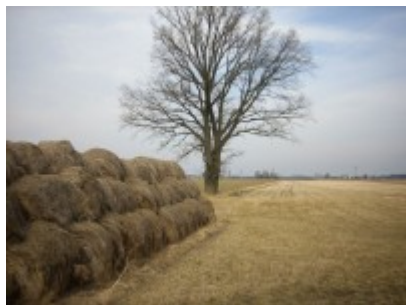
Specjalnym gościem pleneru był prof. ASP Kraków Pan Adam Brincken, który przedstawił nauczycielom swoje projekty i realizacje, podzielił się wiedzą na temat technologii malarstwa,

przeprowadził niezwykle cenne konsultacje prac uczestników. Panie Jolanta Welbel i Zofia Wawrzyńska oraz Magda Kuźniar przedstawiły zagadnienia dotyczące psychologii twórczości.

Szczególnym wydarzeniem był końcowy wernisaż prac, na który nauczyciele wdziali regionalne stroje, (pięknie haftowane) ze skrzyni Pani Gabrieli Bilkiewicz – Kierowniczkii Ośrodka.







*Szanowni Państwo Dyrektorzy oraz Koledzy Nauczyciele*

Dyrekcja Zespołu Szkół Plastycznych im. C. K. Norwida w Lublinie zaprasza nauczycieli rysunku i malarstwa oraz innych przedmiotów artystycznych do udziału w letnim plenerze malarskim w Hołownie (Ośrodek Edukacji Regionalnej).

Wieś Hołowno, nazywana także Krainą Rumianku, leży w gminie Podedwórze (woj. lubelskie), w malowniczej Dolinie Zielawy.

Inicjatywa organizacji pleneru dla nauczycieli zrodziła się podczas zorganizowanych w listopadzie 2010 r. przez ZSP w Lublinie Ogólnopolskich Warsztatów „Metodyka nauczania rysunku i malarstwa w szkołach plastycznych”. Idee przyświecające organizacji pleneru to przede wszystkim stworzenie okazji do pracy twórczej, wymiany doświadczeń artystycznych i pedagogicznych oraz integracji środowiska nauczycieli uczących rysunku i malarstwa.

Podczas pobytu uczestnicy będą mogli zapoznać się z bogatym dziedzictwem kulturowym regionu i skorzystać z atrakcji, jakie oferuje Ośrodek Edukacji Regionalnej w Hołownie (wiejskie SPA, warsztaty rękodzielnicze itp.).

Patronat nad plenerem sprawuje Akademia Sztuk Pięknych im. J. Matejki w Krakowie, zaś rolę opiekuna merytorycznego zgodził się pełnić prof. Adam Brincken.

Uprzejmie prosimy Państwa Dyrektorów o udzielenie pomocy zainteresowanym nauczycielom.

Ponadto przewidujemy możliwość zaprezentowania przez uczestników osiągnięć własnych oraz szkoły w zakresie nauczania rysunku i malarstwa. Ośrodek dysponuje sprzętem

multimedialnym.

Serdecznie zapraszamy

Z poważaniem

Dyrektor ZSP w Lublinie

Krystyna Głowniak

Komisarz pleneru

Matylda Bijas

Zespół Szkół Plastycznych im. C. K. Norwida w Lublinie, ul. Muzyczna 10a, 20-612 Lublin, te./fax 81 532 72 39, e-mail: sekretariat@zsplublin.futuro.info.pl. Termin zgłoszenia uczestnictwa: 1 czerwca 2011 r. Zakwaterowanie i wyżywienie (śniadania i obiadowokolacje) w Ośrodku Edukacji Regionalnej w Hołownie. Koszt pleneru 480 zł. Dojazd własny.



## PLIKI

- Program pleneru
- Zaproszenie na plener



