

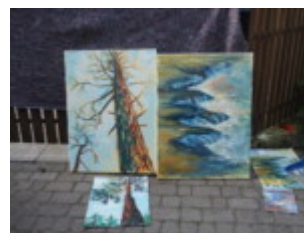
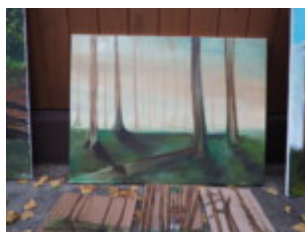
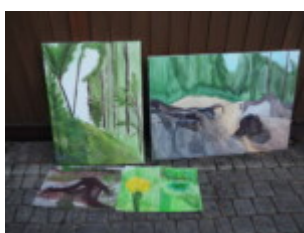
# Plener malarski klas maturalnych 6 -10.09. 2021

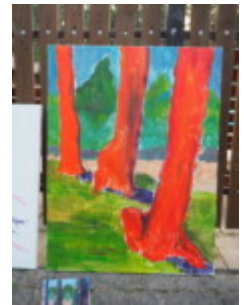
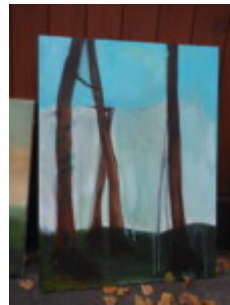
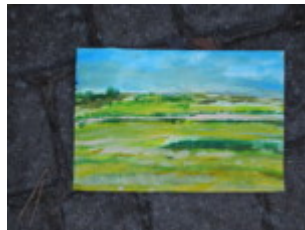
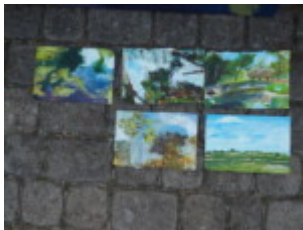


Od 6 września w Suścu trwa plener malarski uczniów z klas 6b, IVA, IVB z Zespołu Szkół Plastycznych im. Cypriana Kamila Norwida w Lublinie. Młodzież przebywa pod opieką nauczycieli rysunku i malarstwa, Zdzisława Kwiatkowskiego, Małgorzaty Przygodzkiej i Anny Chmielnik oraz wychowawców, Danuty Klimali-Brauze i Roberta Wojnusza.

*Od lewej: Z. Kwiatkowski, dyr K. Dąbek, R. Wojnusz, A. Chmielnik oraz uczniowie*

Piękna pogoda i świetna atmosfera towarzyszyła uczestnikom w twórczej pracy, której efekty można było zobaczyć w środę, na koniec dnia w obecności dyrektora Krzysztofa Dąbka i wicedyrektora Andrzeja Mazusia. (E. K.)





Fot. A. Mazuś

*Opis alternatywny. Galeria składa się z 13 plików graficznych.*

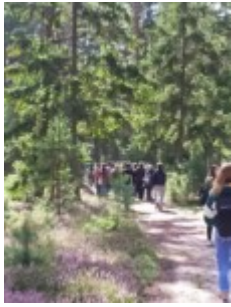
*Uczniowie prezentują swoje obrazy wykonane w czasie pleneru, poprzez rozłożenie ich na ziemi lub oparcie o ściany drewnianych, brązowych budynków i o drewniany, brązowy płot.*

*Dyr K. Dąbek, Z. Kwiatkowski, M. Przygodzka, A. Chmielnik oglądają, rozmawiają i oceniają prace młodzieży stojącej obok.*

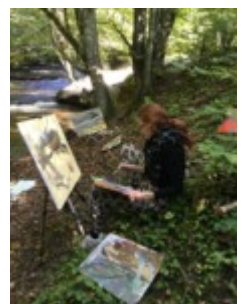
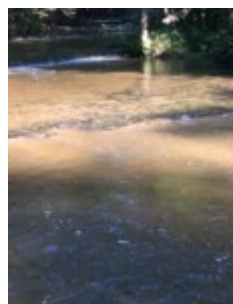
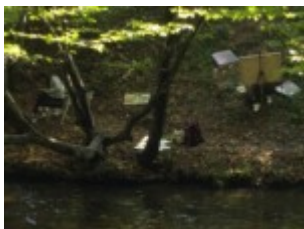
*Kliknięcie w miniaturkę obrazka spowoduje wyświetlenie powiększonego zdjęcia.*

## **Fotorelacja z pleneru**

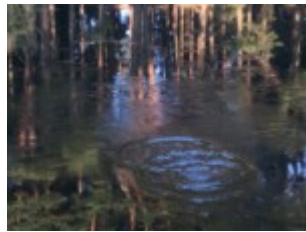
### **Dzień pierwszy, rekonesans – pierwsze szkice**



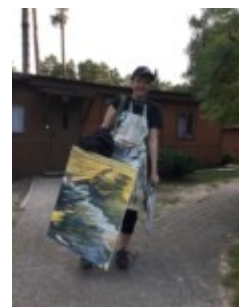
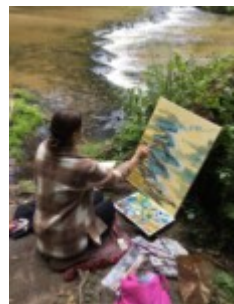
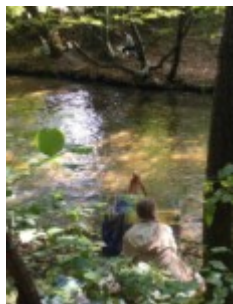
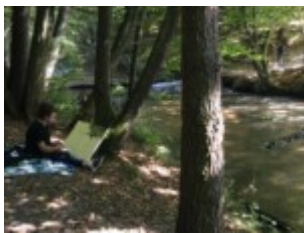
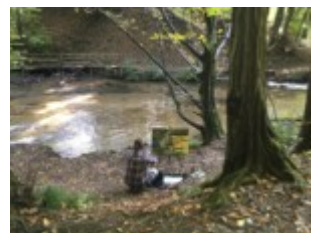
## Dzień drugi







## Dzień trzeci



## Dzień czwarty, panorama



### Fot. Jagoda Chaciołka i Zdzisław Kwiatkowski

*Opis alternatywny. Galerie „Fotorelacja z pleneru” składają się z 35 plików graficznych.*

*Jest ciepło i słonecznie.*

*Widoki natury. Las, a w nim drzewa, rzeka, wodospady (szumy nad Tanwią), czerwone łódki. Zdjęcia pól, polan, łąk, itd.*

*Uczniowie idą przez las w poszukiwaniu miejsc do pracy.*

*Młodzież maluje na bertramach umieszczonych na sztalugach lub opartych o pnie drzew. Pracuje nad rzeką, na polanach i w drewnianym pomieszczeniu. Wykonywane przez nią pejzaże przedstawiają różne krajobrazy Roztocza (Susiec).*

*Kliknięcie w miniaturkę obrazka spowoduje wyświetlenie powiększonego zdjęcia.*