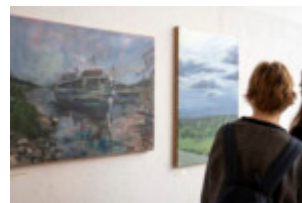
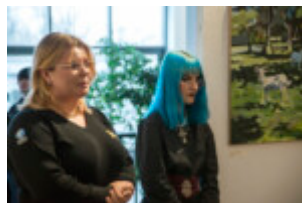
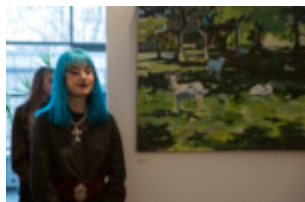


# Wystawa poplenerowa malarstwa kl. IV c, listopad 2022



fot. M. Zalewska

---

## Wystawa w galerii A10 – Agnieszka Mitura



Wernisaż

3 listopada 2022 (czwartek), godz. 16.00

Galeria A10

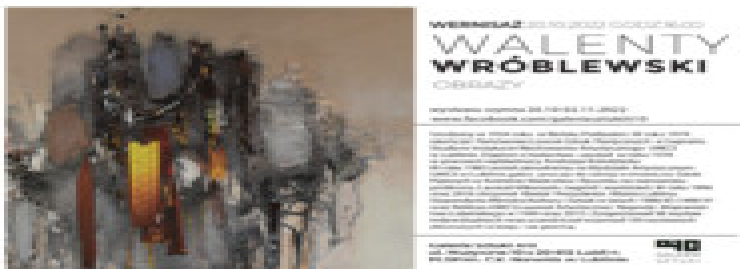
ul. Muzyczna 10a, Lublin

**Agnieszka Mitura** ukończyła Państwowe Liceum Sztuk Plastycznych im. C. K. Norwida w Lublinie. Następnie podjęła studia w

Instytucie Wychowania Artystycznego UMCS. Członek Związku Polskich Artystów Plastyków. W swojej twórczości od wielu lat skupia się na pejzażu. Pracuje głównie w technice olejnej. Stypendystka Prezydenta Miasta Lublin w dziedzinie kultury. W Kazimierzu Dolnym prowadzi autorską galerię sztuki.

---

## Walenty Wróblewski – Obrazy



### Wernisaż

**20 października 2022 (czwartek), godz. 16.00**

### Galeria A10

ul. Muzyczna 10a, Lublin

Wystawa czynna od 20 października do 2 listopada 2022 roku.

### Walenty Wróblewski

Urodzony w 1954 roku w Bielsku Podlaskim. W roku 1974 ukończył Państwowe Liceum Sztuk Plastycznych w Supraślu. Studia w Instytucie Wychowania Artystycznego UMCS w Lublinie. Dyplom z malarstwa uzyskał w roku 1978 w pracowni wykładowcy Andrzeja Kołodziejka.

W roku 1983 został zatrudniony na Wydziale Artystycznym UMCS w Lublinie, gdzie pracuje do dzisiaj w Instytucie Sztuk Pięknych w Katedrze Malarstwa i Rysunku na stanowisku profesora.

Laureat kilkunastu nagród i wyróżnień. W roku 1996 oraz 2016 otrzymał Medal Prezydenta Miasta Lublina. Stypendysta Ministra Kultury i Sztuki w latach 1986-87, 1990-91 oraz Rektora UMCS.

Laureat Artystycznej Nagrody Województwa Lubelskiego w 1994 oraz 2013.

Zorganizował 58 wystaw indywidualnych oraz uczestniczył w ponad 150 wystawach zbiorowych w kraju i za granicą.









































Opis alternatywny galerii – link do pliku .pdf 100 KB

---

**Michał Kawalec – „Twarzą w twarz. Rodzaj męski w grafice” – wystawa**



Zapraszamy na wystawę Michała Kawalca „Twarzą w twarz. Rodzaj męski w grafice”.

**Wernisaż 10.10.2022, godz.17.00**

**Galeria A10**

ul. Muzyczna 10a, Lublin

Wystawa czynna do 18 października w godzinach pracy szkoły.

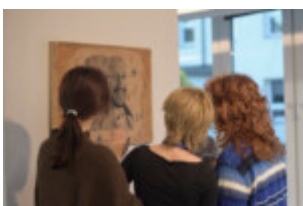
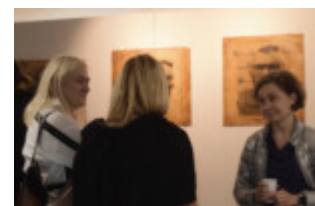
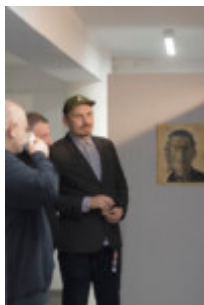
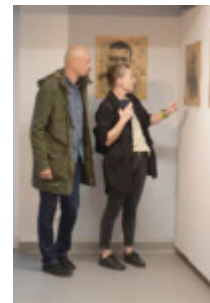
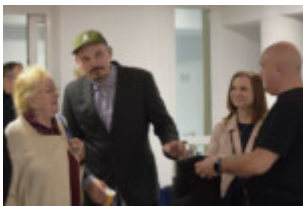
„Twarzą w twarz. Rodzaj męski w grafice” to seria grafik/obrazów przedstawiająca przyjaciół oraz członków rodziny artysty. Prace wykonane są techniką autorską z wykorzystaniem druku płaskiego (serigrafia) oraz metody fototransferu. Pomysł projektu pojawił się przy okazji wystawy malarstwa Anny Świerbutowicz i w artystycznym założeniu miał być odpowiedzią na projekt KOBIECY autorstwa wspomnianej.

Założeniem cyklu „Twarzą w twarz”, miała być próba opisanie męskiego spojrzenia na świat, a zarazem odpowiedzi na pytanie o męskie wartości w XXI wieku, na progu wirtualnego i realnego świata oraz zmian społecznych.

Szukając odpowiedzi na pytanie czym jest własna męskość, artysta przygląda się innym mężczyznom, twierdząc, że „żeby zobaczyć siebie, najpierw trzeba zobaczyć innych, a żeby zobaczyć innych, trzeba głęboko spojrzeć w siebie”.

*Michał Kawalec urodził się w 1978 roku w Lublinie. Studia na Wydziale Artystycznym Uniwersytetu Marii Curie-Skłodowskiej w Lublinie. W swojej pracy magisterskiej poruszył temat roli multimediiów w Edukacji Plastycznej młodzieży gimnazjalnej.*

*Dyplom Artystyczny (grafika warsztatowa – druk wkłęsły) bronił w pracowni profesora Zdzisława Niedźwiedzia. W 2003 r. otrzymał tytuł magistra sztuki. Od dwudziestu lat jest członkiem Związku Polskich Artystów Plastyków, Okręg Lublin.*



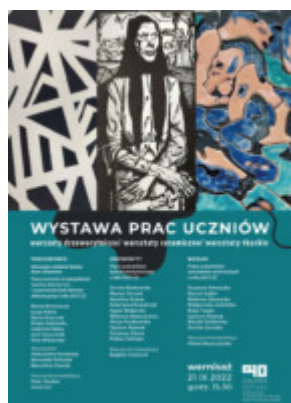


Fotografie – Weronika Franiewska (kl. 3B)

Opis alternatywny galerii – link do pliku .pdf 97 KB

---

## Wystawa prac uczniów



Zapraszamy na wystawę prac uczniów.

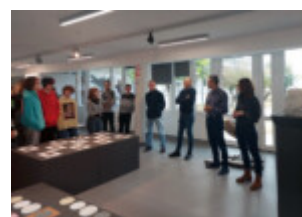
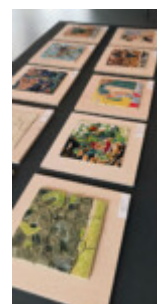
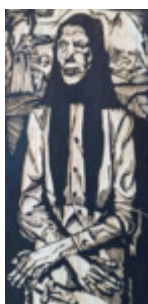
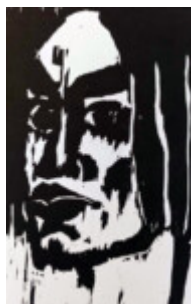
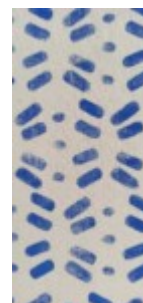
Wernisaż: 21 września o godz. 15.30

Miejsce: Galeria A10 w PLSP w Lublinie  
ul. Muzyczna 10a Lublin

Wystawa czynna w godzinach pracy szkoły.

- Prace uczniów wykonane w ramach koła ceramicznego prowadzonego przez **Oliwię Beszczyńską**.
- Prace uczniów wykonane w ramach koła drzeworytniczego prowadzonego przez **Bogdana Cieniucha**.

- Prace uczniów wykonane w ramach koła tkaniny dekoracyjnej prowadzonego przez **Piotra Strobla** i **Annę Łoś**.





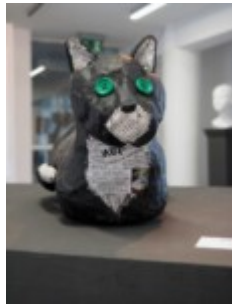
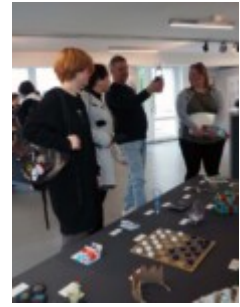
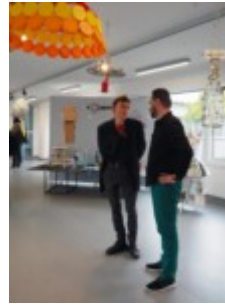
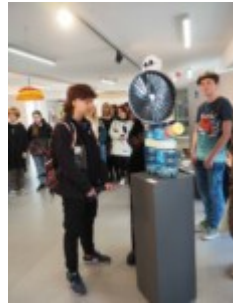
# „Surowiec wtórny to nie śmieć” – wystawa



W miniony poniedziałek 23.05.2022 r. w szkolnej galerii nastąpiło otwarcie wystawy ekologicznej zatytułowanej „Surowiec wtórny to nie śmieć”. Zaprezentowano na niej prace uczniów klas I, II, III, którzy w ramach projektu wykonali funkcjonalne przedmioty z niepotrzebnych, zużytych elementów nadając im nowe życie. Na wystawie zaprezentowano zabawki, elementy garderoby, czy przedmioty codziennego użytku.

Koordynatorem przedsięwzięcia był Tomasz Banaszkiewicz, nauczyciel ZSP w Lublinie.





---

# Wystawa Sylwii Lis-Persony 2022



**SYLWIA  
LIS-PERSONA**  
NATURA W RETUCE  
WYSTAWA  
17-31 MARZEC 2022  
GALERIA A10  
UL. MUZYCZNA 10A  
LUBLIN

Wystawa Sylwii Lis-Persony

Miejsce: Galeria A10, ul. Muzyczna 10a Lublin

Wernisaż: 17 marzec 2022

godz. 16.00

Wystawa czynna: 17 – 31 marzec 2022

Absolwentka Wydziału Artystycznego UMCS w Lublinie. Dyplom z malarstwa w pracowni prof. Adama Styki. Studia podyplomowe ASP w Krakowie na Wydziale Malarstwa w pracowni prof. Andrzeja Bednarczyka. Aneks w IV Pracowni Interdyscyplinarnej pod kierunkiem dr hab. Małgorzaty Buczek-Śledzińskiej, Prof. ASP. Otrzymała podwójne wyróżnienie Rady Wydziału Malarstwa ASP w Krakowie. Jest członkiem ZPAP okręg lubelski.



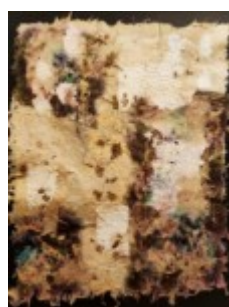
Uprawia twórczość w dziedzinie malarstwa oraz unikatowego papieru ręcznie czerpanego.



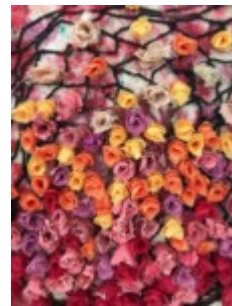
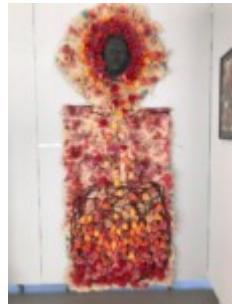
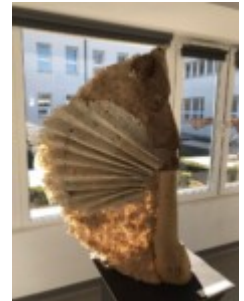
Uczestniczka wielu wystaw indywidualnych i zbiorowych, m.in. wystawa towarzysząca 15 Międzynarodowemu Triennale Tkaniny w Łodzi. Finalistka 11 Ogólnopolskiej Wystawy Miniatury Tkackiej w Łodzi. Finalistka konkursu „NanoArt” – Galeria Roi Doré w Paryżu oraz II Edycji Konkursu im. Paderewskiego „W służbie sztuce i ojczyźnie” organizowanego przez Galerię Roi Doré i platformę Art-maniac w Paryżu. Finalistka 10 Międzynarodowego Biennale Artystycznej Tkaniny Lnianej „Z krosna do Krosna” Muzeum Rzemiosła w Krośnie.

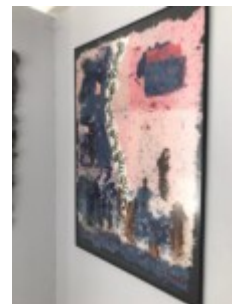
Laureatka III nagrody w konkursie pt. „Porównania” zorganizowanym przez BWA w Sandomierzu.

Prowadzi galerię autorską INDYGO-ART w Kazimierzu Dolnym.



# Fotorelacja z wystawy Sylwii Lis-Persony w Galerii A10 w Lublinie.

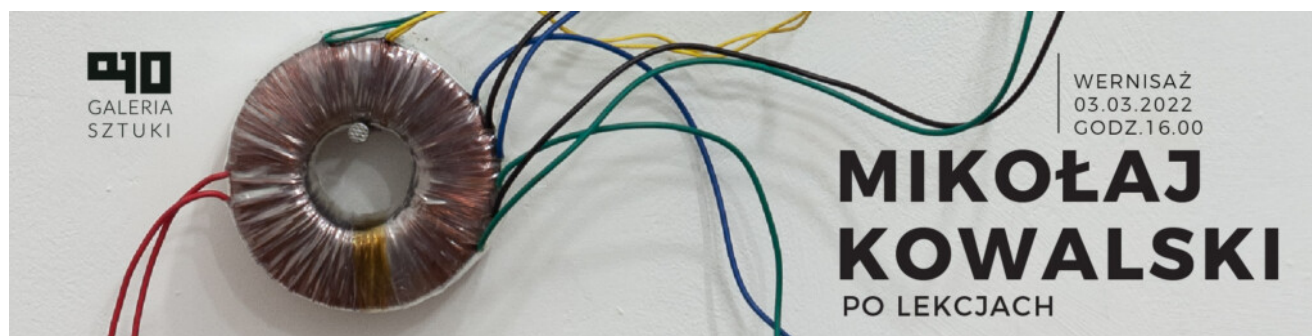




Źródło fot. : Zespół Szkół Plastycznych im. CK Norwida w Lublinie [W:] facebook.com/lubelskiplastyk [online]. [dostęp 2022.03.22] <https://www.facebook.com/lubelskiplastyk>

---

## Wystawa Mikołaja Kowalskiego 2022



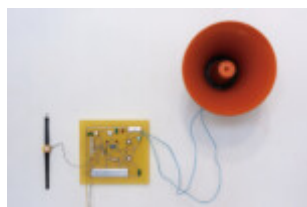
Wystawa PO LEKCJACH opowiada o wspomnieniach dotyczących szkoły oraz o osobliwych zawirowaniach czasoprzestrzennych podczas pisania egzaminów i odpowiedzi przy tablicy. Zawiera w sobie nastrój oczekiwania i niepewności towarzyszący początkom wszelkich działań. Jest też sposobnością do przeglądu i zestawienia różnego rodzaju prac powstałych od okresu studiów aż do teraz. Można będzie zobaczyć Obrazy elektroniczne i Obrazy zegarowe, a także prace z cyklu Farbopłat oraz Powierzchnie.

Artysta urodzony w 1991 roku w Lublinie, gdzie mieszka i pracuje. W 2010 ukończył lubelską Ogólnokształcącą Szkołę Sztuk Pięknych.

Studiował Malarstwo na Wydziale Artystycznym UMCS w pracowni profesora Jacka Wojciechowskiego. W roku 2014 został nagrodzony wyróżnieniem dziekana za dyplom licencjacki pod tytułem Obraz Przedmiotu, następnie w roku 2016 otrzymał wyróżnienie za dyplom magisterski pod tytułem Farbopłot.

Wystawiał swoje prace na kilkudziesięciu wystawach zbiorowych i kilku indywidualnych w kraju i za granicą. Brał udział w dwóch programach rezydencyjnych: Pieńków Art Residency (Lipinki, Polska, 2016) oraz w Les ateliers des Sœurs Macarons (Nancy, Francja, 2017).

Był stypendystą kilku programów stypendialnych w tym Stypendium Ministra Nauki i Szkolnictwa Wyższego. W roku 2016 otrzymał Pierwszą nagrodę Fundacji Marka M. Pieńkowskiego. Rok później zdobył Grand Prix w konkursie Promocje 2017 w Legnicy. W maju 2019 roku na Lubelskiej Gali Kultury otrzymał za działalność artystyczną Nagrodę Okolicznościową. Jest laureatem Lubelskiej Nagrody Kulturalnej Żurawie 2021 w kategorii obrazu. Obecnie jest doktorantem na macierzystej uczelni.



Dłuzży mi się,  
2022, 19,5 x 21  
cm, układ  
elektroniczny na  
płycie szklano-  
epoksydowej,  
megafon, zegarek



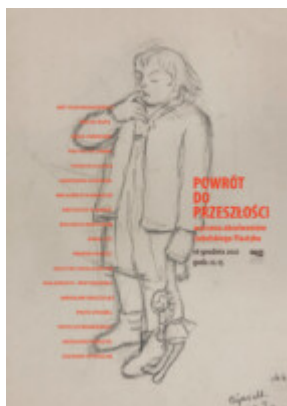
Linoleum 3, 2022,  
26 elementów 30 x  
30 cm, olej na  
dykcie,  
instalacja



Skrob skrob,  
2022, 90 x 30 cm,  
zegar, tablica  
ołowiana, głośnik  
detal

---

# „Powrót do przeszłości” – wystawa



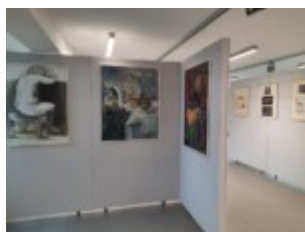
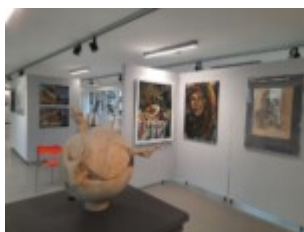
Wystawa nauczycieli, absolwentów Lubelskiego  
Plastyka w Galerii A10

Wernisaż 16.12.2021 godz.12.15

Wystawa czynna do 20.01.2022 w godzinach pracy szkoły.

Fotorelacja z wystawy dostępna pod adresem:

[www.facebook.com/galeriasztukiA10](http://www.facebook.com/galeriasztukiA10) – link do strony Galerii

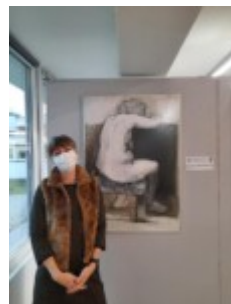




Andrzej  
Mazuś



Anna łoś



Anna łoś



Małgorzata  
Przygodzka



Piotr  
Strobel



Jarosław  
Skoczylas



Jarosław  
Skoczylas



Krzysztof  
Kijewski



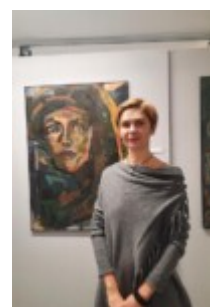
Tadeusz  
Kliczka



Grzegorz  
Tomczyk



Leszek Duma



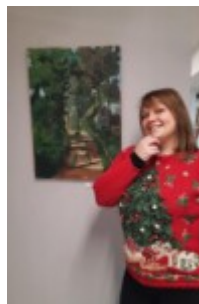
Małgorzata  
Kierczuk





Wojciech  
Koryciński

Anna  
Chmielnik



Zuzanna  
Wyroślak



Agnieszka  
Kasprzak



Matylda  
Bijas