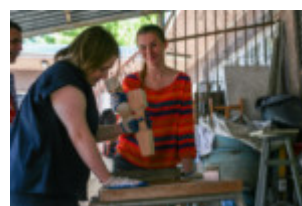
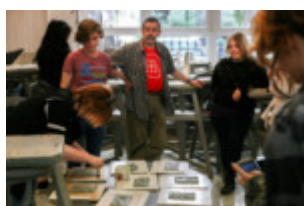
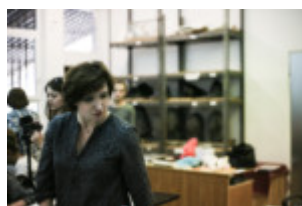
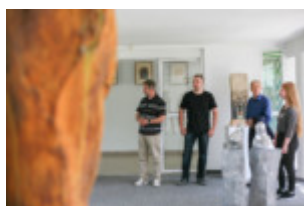
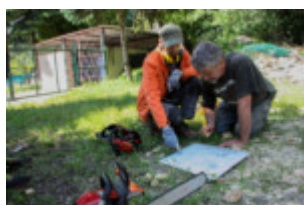


VI Międzynarodowe Artystyczne Warsztaty Rzeźbiarskie 2016

VI Międzynarodowe Rzeźbiarskie Warsztaty Artystyczne uczniów
średnich szkół plastycznych
Lublin 6 – 16 czerwca 2016



Program warsztatów
Fotoreportaż z warsztatów





ORGANIZATORZY :

1. Ministerstwo Kultury – Departament Szkolnictwa Artystycznego i Edukacji Kulturalnej
2. Centrum Edukacji Artystycznej
3. Stowarzyszenie Lubelski Plastyk
4. Zespół Szkół Plastycznych im. C. K. Norwida w Lublinie w Lublinie
5. Rada Rodziców przy Zespole Szkół Plastycznych im. C. K. Norwida w Lublinie
6. Stowarzyszenie Wspólnota Polska – Oddział Lublin

Patronat merytoryczny:

1. ASP Warszawa
2. ASP im. Jana Matejki w Krakowie
3. ISP WA UMCS

Patronat honorowy:

1. Przemysław Czarnek – Wojewoda lubelski
2. Krzysztof Żuk – Prezydent miasta Lublin
3. Sławomir Sosnowski – Marszałek Województwa lubelskiego
4. Katarzyna Mieczkowska-Czerniak – dyrektor Muzeum Lubelskiego w Lublinie

Patronat medialny:

1. Radio Lublin
2. Telewizja Polska SA o/Lublin
3. „Dziennik Wschodni”

REGULAMIN

VI Międzynarodowe Rzeźbiarskie Warsztaty Artystyczne mają formułę zajęć plenerowych oraz zajęć warsztatowych w technikach odlewu w metalu.

Uczestnikami pleneru są uczniowie średnich szkół plastycznych z całego kraju oraz zaproszeni goście.

Szkoły delegują 2 – 3 osobowe zespoły pod opieką nauczyciela do realizacji w drewnie oraz zainteresowanych uczniów do realizacji małej formy rzeźbiarskiej w technice odlewu w metalu.

Miejscem warsztatów jest teren Zespołu Szkół Plastycznych im. C. K. Norwida w Lublinie

Termin pleneru: 6 – 16 czerwca 2016 r.

Temat warsztatów plenerowych: SIEDZISKO – FORMA ANIMALISTYCZNA

Temat warsztatów odlewniczych: RZEŻBA – MAŁA FORMA ANIMALISTYCZNA

Celem pleneru jest stworzenie możliwości szeroko rozumianej wymiany doświadczeń młodzieży i nauczycieli szkół plastycznych, prowokowanie dyskusji i refleksji na temat

współczesnej rzeźby plenerowej oraz doskonalenie umiejętności rzeźbiarskich. Rozszerzona o warsztaty odlewnicze formuła, stwarza możliwości wykonania małych form rzeźbiarskich z wosku lub styropianu, wykonanie systemów wlewowych, form odlewniczych, odlewów z brązu i aluminium, obróbki i patynowania prac.

Plener adresowany do uzdolnionej plastycznie młodzieży, jest okazją do realizacji dużych form przestrzennych oraz małych form odlewniczych, w warunkach twórczej konfrontacji, pod okiem doświadczonych nauczycieli rzeźby i snycerstwa i wybitnych twórców – profesorów wyższych uczelni artystycznych.

Zakończeniem warsztatów będzie wernisaż wystawy rzeźb plenerowych na terenie otaczającym budynek szkoły oraz wystawa prac odlanych w metalu w Galerii szkolnej. Planowana jest również wystawa prac z obecnych i poprzednich edycji warsztatów w Muzeum Lubelskim na Zamku w Lublinie.

Warsztaty nie mają formuły konkursowej.

WARUNKI UCZESTNICTWA

- W warsztatach rzeźbiarskich biorą udział 2-3 osobowe zespoły uczniów z klas przedmaturalnych (III LP i V OSSP) pod opieką nauczyciela oraz indywidualnie uczniowie starszych klas zainteresowani realizacjami w technikach odlewu z metalu.
- Każdy zespół lub uczestnik, zgłasza się na plener z gotowym projektem formy przestrzennej, **warunki wykonawstwa uzgadnia się z organizatorami Warsztatów do dnia 29. 04. 2016 r. Warunki wykonania rzeźb odlewanych w metalu – od projektu do wykonania – uzgadniane są podczas warsztatów.**
- Zatwierdzone przez organizatorów projekty rzeźb powinny być zrealizowane w czasie trwania warsztatów (10 dni).
- **Uczestnicy przywożą ze sobą podstawowe narzędzia (dłuta i inne) niezbędne do realizacji prac.**

- Organizatorzy zabezpieczają materiał do realizacji rzeźb plenerowych i odlewów.
Prace wykonane podczas warsztatów są własnością organizatora (ZSP Lublin) i będą eksponowane na terenie Lublina.
- **Kartę zgłoszenia oraz oświadczenie o nieodpłatnym przeniesieniu praw majątkowych, praw autorskich oraz o zgodzie na przetwarzanie danych osobowych, należy złożyć do organizatorów w terminie do 29 kwietnia 2016 r.**
- Uczestników Warsztatów obowiązują przepisy porządkowe i regulaminy obowiązujące w ZSP Lublin.
- Koszty uczestnictwa (ok. 500 PLN/ os – wyżywienie i noclegi) ponoszą szkoły wysyłające uczniów i nauczycieli. Zakwaterowanie i wyżywienie w Bursie Szkół Artystycznych, adres: 20-620 Lublin, ul. Muzyczna 8.
- O udziale w Warsztatach decyduje kolejność zgłoszeń.

Wszyscy uczestnicy zostaną uhonorowani na zakończenie dyplomami i dokumentacją prac rzeźbiarskich oraz nagrodami sponsorów.

Szczegółowych informacji udziela sekretariat szkoły:

Zespół Szkół Plastycznych

ul. Muzyczna 10 a

20 – 612 Lublin

tel/ fax: 081 5327239

e-mail:

sekretariat@liceumplastyczne.lublin.pl

oraz Komisarze Warsztatów:

mgr Waldemar Arbaczewski (rzeźba plenerowa)

tel. 666047580

mgr Agnieszka Kasprzak (odlewy w metalu)

Tel. 501627273

Załączniki:

- Karta zgłoszenia
- Oświadczenie uczestnika
- Regulamin