

Cykl: Kadr. Tytuł: Plucha 50 x 70 olej 2014 (fragment)

Andrzej Gwalina

02.12.1954 r. Lublin
 1969 r. Szk. Podst. Nr 21 w Lublinie
 1974 r. PLSP w Lublinie
 1979 r. PWSSP (ASP) we Wrocławiu

Wystawy:

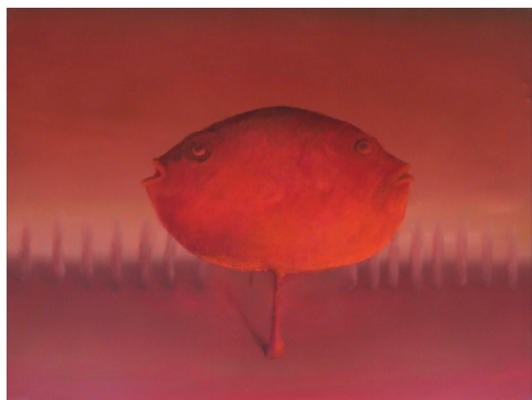
- 1980 – Bydgoszcz - Galeria Sztuki Współczesnej – indywidualna
 - 1981 – Lublin - Foyer Filharmonii - indywidualna
 - 1981 – Lublin - Witryna ART - zbiorowa
 - 1984 – Łomża - BWA - zbiorowa
 - 1984 – Warszawa - KMPiK - zbiorowa
 - 1985 – Włocławek – BWA – zbiorowa
 - 1985 – Drozdowo – Muzeum Przyrody - zbiorowa
 - 1985 – Łomża – BWA – zbiorowa (nagroda za najlepszą pracę roku)
 - 1986 – Łomża – DŚT – zbiorowa
 - 1986 – Łomża – Muzeum Okręgowe – zbiorowa
 - 1986 – Łomża – BWA + DŚT – indywidualna
 - 1987 – Elbląg – Galeria EL – zbiorowa
 - 1988 – Suwałki – BWA- zbiorowa
-
- 2012 – Łomża – Galeria Sztuki Współczesnej – indywidualna
 - 2012 – Poznań – WERANDA – indywidualna
 - 2013 – Łomża – Galeria Sztuki Współczesnej – zbiorowa
 - 2013 – Lublin – Galeria Radia Lublin – indywidualna
 - 2013 – Lublin – Objazdowa Galeria Sztuki ZPAP – Galeria w pasażu



**GALERIA
 SZKOLNA**

ZESPOŁU SZKÓŁ PLASTYCZNYCH IM. CYPRIANA KAMIŁA NORWIDA W LUBLINIE

Andrzej Gwalina



Cykl: Toskania Tytuł: Wigilia 80 x 60 olej 2013

Wydawać by się mogło, że artysta tylko na chwilę odłożył pędzel, by poszukać inspiracji czy po prostu... napić się kawy.

W obrazach powraca charakterystyczna powściągliwość i prostota form, niewymuszona, stonowana paleta.

Nie jest to jednak tożsamy z jednoznacznością treści.

To, co na płaszczyźnie wizualnej tchnie spokojem, w sferze interpretacyjnej nie daje się tak łatwo "oswoić".

Z płócien emanuje nastrój niedopowiedzenia i oczekiwania.

Co ciekawe, nie dzieje się tak za sprawą tajemniczych oczu spoglądających łakomie z wnętrza studni, ani nawet stłoczonych głów, nasuwających traumatyczne skojarzenia. Największe poruszenie budzą najmniej ilustracyjne elementy. Mimo, że ich geneza tkwi w sielskim krajobrazie całego dorzecza Narwi, czy Roztocza, to - za sprawą osobistego potraktowania - nabierają głębszego wyrazu. To właśnie nierzeczywiste, nieskończone przestrzenie, oniryczna atmosfera, wyszukana kolorystyka, rozproszone światło nadają płótnom szczególną moc.

Te elementy znalazły również odbicie w cyklu "Schody do nieba" ukazującym odrealnione budowle.

Andrzej Cwalina, posługując się poetycką metaforą, tworzy rzeczywistość naznaczoną osobistą refleksją, wyrafinowaną artystycznie, prowokacją bogatą w sugestie i skojarzenia.

Agnieszka Chojnowska



Cykl: Kadr Tytuł: Stary rynek 80 x 100 olej 2013/4