

Wystawa Katarzyny Ziemlewskiej „RYSUNEK I MALARSTWO”



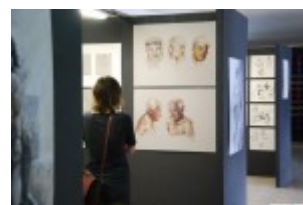
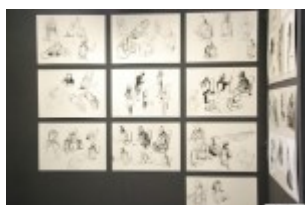
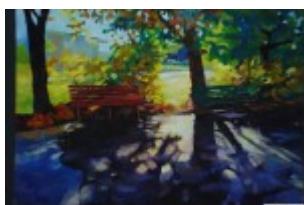
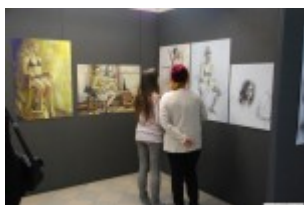
Obrazy i rysunki Katarzyny Ziemlewskiej – z punktu widzenia tematu – obracają się wokół solidnego konkretnego, mocno zakorzonego w empirycznej rzeczywistości. To najczęściej motywy szkolnego ćwiczenia – martwe natury, pejzaże, rysunkowe i malarskie studia postaci. W niepozornej szacie tematu, tkwi jednak tajemnica intrygującej formy, jak w kwietystycznej sztuce będącej nieustannym zdumieniem nad tym, co jest, (kto chce, może przywołać tu niektóre wielkie nazwiska europejskiego malarstwa XVII, XVIII i XIX w.)

Chłodny namysł w rejestrowaniu doznań optycznych, zestrzaja się ze zmysłowym bogactwem subtelnych sposobów opisu rzeczywistości. Wizualna wrażliwość autorki, każe jej posługiwać się delikatnymi półtonami szarości w rysunku i szlachetnymi zestawieniami barw, nabierających świetlistości w technice olejnej. Prostota kadru, ujęcie przedmiotu, nie ma w sobie nic z egzaltowanej postawy często spotykanej u młodych twórców, tak często podkreślających swoją wyjątkowość skłonnością do ekstrawaganckich ujęć głównego motywu, lewitujących przedmiotów i postaci, groteskowej ekwilibrystyki w anatomii modelu. Jeśli tego tu nie spotkamy, czyż możemy się dziwić, że wobec zdumiewającej ilości kilkudziesięciu (!) znakomitych obrazów, szkiców i studiów, będących owocem ostatnich kilku miesięcy pracy, mówimy o dojrzałej artystycznej osobowości?

Krzysztof Dąbek

Dyrektor ZSP w Lublinie

Wernisaż wystawy z dnia 24.01.2013





katalog z wystawy (559 KB)