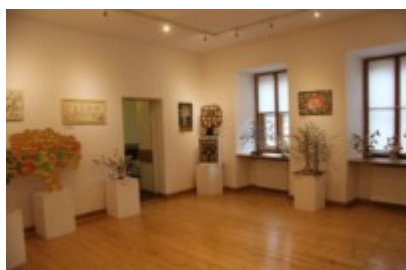


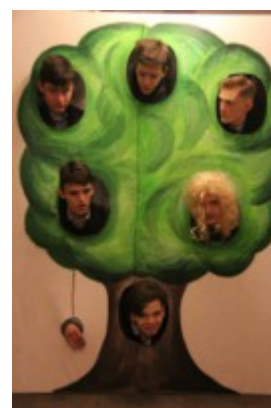
# Wystawa drzew genealogicznych 2b

**„Wehikuł czasu czyli ocalić od zapomnienia”**



Wystawa zorganizowana dnia 09.04.2016 r. w Młodzieżowym Domu Kultury nr 2 w Lublinie, była jednym z elementów projektu edukacyjnego „Wehikuł czasu czyli ocalić od zapomnienia”. Na wystawie znalazły się drzewa genealogiczne wykonane przez 30 uczniów klasy II B technikami dowolnymi m.in., asamblażu, makramy czy linorytu.

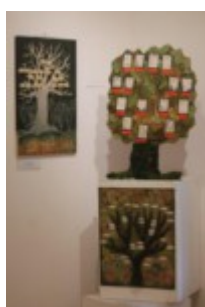
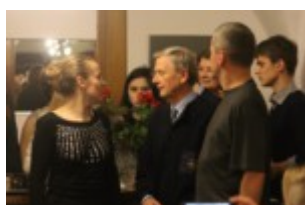
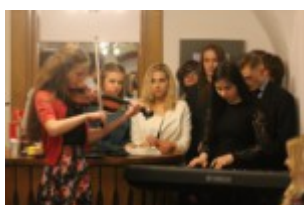
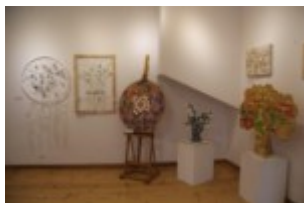
Prace powstawały w okresie od września do marca pod kierunkiem nauczycieli przedmiotów artystycznych: Pani Doroty Andrzejewskiej-Marzec, Pani Alicji Kuśmierczyk, Pani Matyldy Banasiewicz, Pana Roberta Wojniusza, Pana Ryszarda Palucha, Pana Tadeusza Kliczki. Celem przedsięwzięcia było poznanie historii własnej rodziny, integracja międzypokoleniowa oraz korelacja wiedzy historycznej z umiejętnościami artystycznymi. Podczas wydarzenia obecni byli rodzice, dziadkowie, krewni uczniów oraz nauczyciele Zespołu Szkół Plastycznych im. C. K. Norwida w Lublinie. Wszyscy goście wyrazili swoje zadowolenie i podziw dla młodzieży za ich zaangażowanie, ukazane talenty oraz profesjonalną oprawę przedsięwzięcia.



Podsumowując, uczniowie klasy II B wraz z wychowawcą Panem Tomaszem Banaszkiewiczem, włożyli dużo trudu i starań w przygotowanie wystawy drzew genealogicznych. Wykazali się zmysłem artystycznym prezentując swoje talenty plastyczne, muzyczne, recytatorskie i komiczne. Wydarzenie pozwoliło na zintegrowanie środowiska szkolnego ze społecznością rodzin uczniów przyczyniając się do propagowania pozytywnego obrazu

szkoły otwartej na współpracy z rodzicami i środowiskiem lokalnym.

*Tomasz Banaszkiewicz*



Zaproszenie na wystawę