

Wystawa końcoworoczna prac uczniów – rok szkolny 2020/2021

WYSTAWA KOŃCOWOROCZNA

ROK SZKOLNY 2020-2021

PRZEDMIOTY OGÓLNOPLASTYCZNE:

rysunek i malarstwo/ pracownia Zdzisława Kwiatkowskiego



Aleksandra Jagiełło kl. 1b_2, kredka



Honorata Bielecka 1b_2, 50x70 cm, akryl



Julia Kłębukowska 1b_2, akwarela



Klára Zarzeczna



1b_2, ołówek
100×70 cm



Maja Kornet 1b_2
akwareła

Kłębukowska Julia
1b_2, akryl 70×50
cm



Zuzanna Meresta
kl. 1b_2;
akwareła 1

Maja Kornet 1b_2
akwareła 2



Zuzanna Meresta
kl. 1b_2;
akwareła 2



Zuzanna Meresta
kl. 1b_2;
akwareła 3



Zuzanna Meresta
kl. 1b_2;
akwareła 4



Zuzanna Meresta
kl. 1b_2-akryl



Zuzanna Meresta
kl. 1b_2_akryl



Zuzanna Zdanowska
1b_2, akryl 70×50
cm



Zuzanna Zdanowska
1b_2, akwareła



Zuzanna Zdanowska
1b_2, rysunek
ławowany 70×100
cm



Elzbieta
Wojciukiewicz
4a_1, 100×70 cm,
ołówek



Klaudia Puławska
4a_1, 100×70 cm,
węgiel



Klaudia Puławska
4a_1, szkic 1, B4



Klaudia Puławska
4a_1, szkic 2, B4



Klaudia Puławska
4a_1, szkic 3, B4



Maja Gąsiorowska
4a_1, 100×70 cm,
ołówek



Monika Moskwa
4a_1, 70×100 cm,
ołówek



Agata Sarzyńska
3a_1, akryl 50×70
cm



Agata Sarzyńska
3a_1, akryl 60×80
cm



Agata Sarzyńska
3a_1, akryl 70×50
cm



Alesandra Chinek
3a_1, olej 60×80
cm cm



Alesandra Chinek
3a_1, olej 80×60
cm



Izabela Serwin
3a_1, akryl 80×60
cm



Natalia Godyńska
3a_1, olej 100×70
cm



Natalia Psujek
3a_1, akryl 80×60
cm



Wiktoria Marucha
3a_1, akryl 60×80
cm



Wiktoria Marucha
3a_1, akryl 80×60
cm



Anna Karpińska
3a_2, akryl
100×70 cm



Karolina Bronisz
3a_2, akryl,
kompozycja z
wyobraźni



Karolina Bronisz
3a_2, akryl



Katarzyna
Janeczko 3a_2,
akryl 80×60 cm



Katarzyna
Janeczko 3a_2,
akryl



Magdalena
Opalińska 3a_2,
akryl 60×75 cm



Magdalena
Opalińska 3a_2,
akryl 80×60 cm

rysunek i malarstwo/ pracownia Leszka Dumy



KL. 3B Myszkowiak
Maja (2)



KL. 3B Myszkowiak
Maja



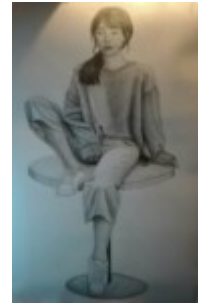
KL. 3B
Stelmasiewicz
Marcelina



KL.3B Myszkowiak
Maja 1



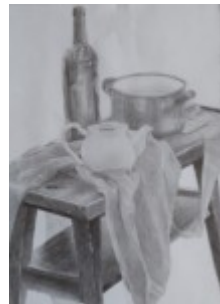
KL.3B Myszkowiak
Maja



KL.3B
Stelmasiewicz
Marcelina



Gawłowska Julia
KL.1B (2)



Gawłowska Julia
KL.1B (3)



Gawłowska Julia
KL.1B (4)



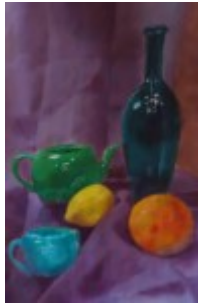
Gawłowska Julia
KL.1B (5)



Gawłowska Julia
KL.1B (6)



Gawłowska Julia
KL.1B (7)



Gawłowska Julia
KL.1B



Głogowska Julia
KL. 1B

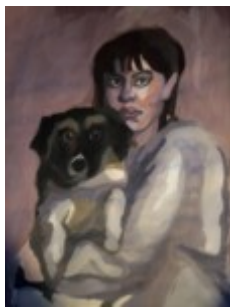


Kawiak Karolina
KL.1A

rysunek i malarstwo/ pracownia Grzegorza Tomczyka

rysunek i malarstwo/ pracownia Doroty Andrzejewskiej – Marzec

rysunek i malarstwo/ pracownia Małgorzaty Przygodzkiej



Anna Rawka kl Vb
_ autoportret
akryl _ karton B2



Iga Gizewska kl
Vb _ Martwa
natura_ ołówek B1



Karolina Komar kl
Ia szybkie szkice
postaci A4



Malgorzata
Jaskolska kl2b
Nastroj nostalgii
uplyw czasu wg
tworcwosci A



Malwina Glowacka
kl IIb_ martwa
natura –



Malwina Glowacka
kl IIb_ Postac_

Wyeth_ acryl B2

charakter
rustykalny_ akryl
karton B1

akryl karton B1



Zuzanna Kasperek_
Surrealistyczny
sen akwarela B2_
karton

rzeźba/ pracownia Agnieszki Kasprzak



Beata Zielonka
IVa wizualizacja
rzeźby w
przestrzeni
publicznej



Chinek Aleksandra
portret rodzinny
IIIa 30×15



Cichosz Justyna
2a, sroka 25×30cm



Giżewska Iga 5b



Głowacka Malwina



Greła Katarzyna
2c usta 10×10

statuetka
okolicznościowa
15x5cm

2a ptak 20x20



Kierozalska
Klaudia 6b,
wizualizacja
rzeźby w
przestrzeni
publicznej



Kinga Długosz 2c,
ucho 20x10cm



Kołtun Agata IIIa
portret rodzinny
20x10cm



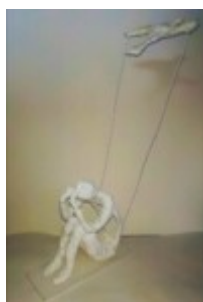
Kowalczyk
Katarzyna 2a ptak
15x15cm



Ligaj Barbara 2a
ptak 20x20cm



Marcel Gajko 2c,
ucho 20x10



Psujek Natalia
IIIa portret
rodzinny 20x10



Rzeczycka Agata
5b statuetka
okolicznościowa



Sarzyńska Agata
portret rodzinny
IIIa 20x15cm

15x10cm



Wiktoria Szymczak
2a ptak 20x20

rzeźba/ pracownia Piotra Szymankiewicza

podstawy projektowania/ pracownia Marty Wasilczyk

podstawy projektowania/ pracownia Piotra Strobla

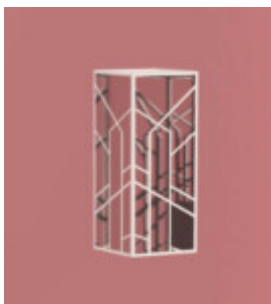
podstawy projektowania/ pracownia Krzysztofa Kijewskiego

podstawy projektowania/ pracownia Tadeusza Kliczki

podstawy projektowania/ pracownia Matyldy Banasiewicz

projektowanie multimedialne/ pracownia Anny Świerbutowicz-Kawalec

klasa 3a, zadanie 1: Lampa – azur- model 3d; zadanie 2: Znak graficzny – inicjał – krzywa Béziera



agata-sarzynska-
lampa



aleksandra-
chinek-lampa



anna-karpinska-
azurowy-abazur-
tekstura



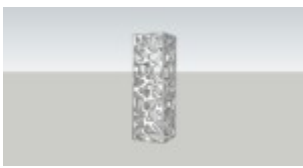
Blanka-Zielinska-
lampa-azurowa



Blanka-
Zielinska-01



Chinek-0la-
inicjal-
kontur-1-01



dominika-wlodek-
lampa



Inicjal-pdf-01-01



inicjały AS
AgataSarżyńska
(1)-01



julia jakubowska
lampa



karolina bronisz
lampa



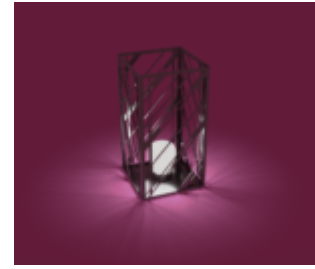
Katarzyna-
Janeczko-3a-
inicjały-
wypełnienie-01



logo dominika włódek-01



Magdalena
Opalińska lampa



natalia godyńska
lampa



Natalia Psujek
lampa



Wiktoria Marucha
lampa



wiktoria
marucha-01

projektowanie multimedialne/ pracownia Roberta Wojnuszka

podstawy fotografii i filmu/ pracownia Krzysztofa Wereńskiego

SPECJALIZACJE DYPLOMOWE:

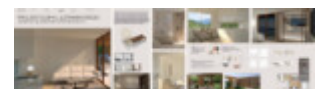
aranżację wnętrz/ pracownia Anny Świerbutowicz-Kawalec i Anny Chmielnik



Julia_Pardus_prezentacja_dyplomowa-01[1]



MajaJaremek_prezentacja_dyplomowa-01[1]



Marcelina_Nowaczewska_prezentacja_dyplomowa-01[1]

aranżację wnętrz/ pracownia Andrzeja Mazusia i Anny Świerbutowicz-Kawalec

aranżację wnętrz/ pracownia Grzegorza Olika i Roberta Wojniusza

snycerstwo/ pracownia Krzysztofa Kijewskiego i Waldemara Arbaczewskiego

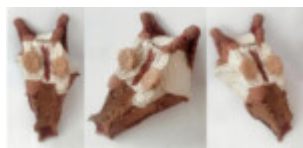
techniki rzeźbiarskie/ pracownia Jarosława Skoczylasa i Wojciecha Korycińskiego

tkanina artystyczna/ pracownia Marty Wasilczyk i Anny Łoś

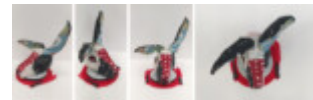
Pierwsze ćwiczenie to prace w technice quillingu w formacie A4, drugie złożone z kilku tematów to projekty do realizacji w technice batiku (trzy tematy: „W mojej głowie, w mojej wyobraźni”; „Muzyka”, „Taniec”) i zadanie tkackie „Sploty” – tkanina wielosplotowa.



Barbara Ligaj
Natura TA 2a



Jadwiga Konopka
Natura TA 2a



Rola M Natura kl
2a



Anna Karpińska
Sploty TA 3a



Blanka Zielińska
Muzyka TA 3a



Blanka Zielińska
Sploty TA 3a



Blanka
ZielińskaTaniec
TA 3a



Dominika Włodek
Muzyka TA 3a



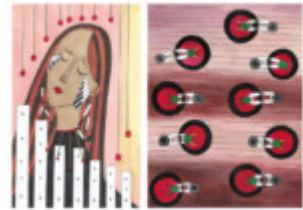
Dominika Włodek
Muzyka Taniec TA
3a



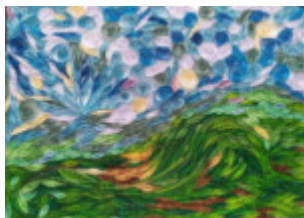
Dominika Włodek
Sploty TA 3a



Jagoda Chaciołka
Sploty TA 3a



Jakubowska Julia
Muzyka Taniec TA
3a



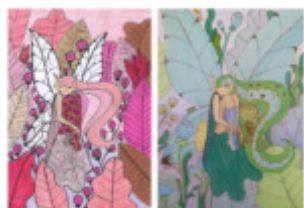
Jakubowska Julia
Quilling A4 TA 3a



Jakubowska Julia
Quilling2 A4 TA
3a



Jakubowska Julia
W mojej głowie w
mojej wyobraźni 2
TA 3a



Jakubowska Julia
W mojej głowie w

mojej wyobraźni
TA 3a



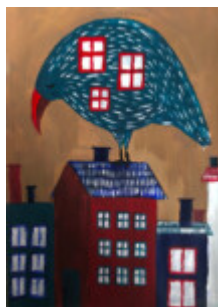
Janeczko
Katarzyna Sploty
TA 3a



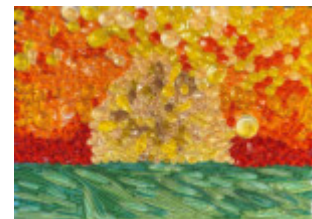
Opalińska Magda
Sploty TA 3a



Opalińska
Magdalena Taniec
TA 3a



Opalińska
Magdalena W mojej
głowie_ w mojej
wyobraźni TA 3a



Zielińska Blanka
Quilling A4 TA 3a

**tkanina artystyczna/ pracownia Piotra Strobla i
Anny Łoś**



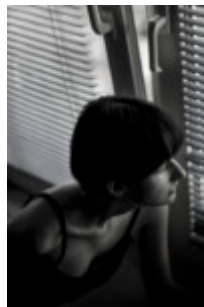
Maja Poppe
Dekoracyjna
poszewka na
poduszkę, format

50x50cm kl. 1a

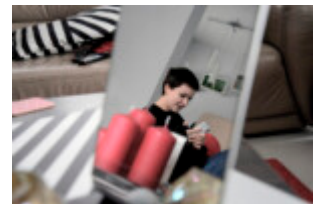
fotografia artystyczna/ pracownia Małgorzaty Kierczuk-Macieszko



Gabriela
Piotrowska 1b
foto art (2)



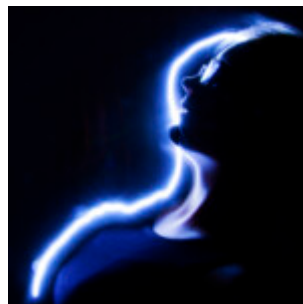
Gabriela
Piotrowska 1b
foto art



Marta Zalewska 1b
foto aert 3



Marta Zalewska 1b
foto art 2 qw



Marta Zalewska 1b
foto art qw



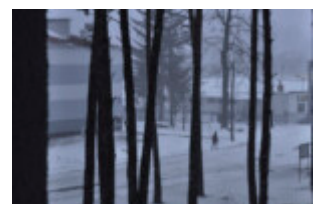
mateusz wąsik 1b
fot art



Monika Chęć 1b
fot art 1



Monika Chęć 1b
fot art 2



Natalia Kucharska
1b foto art

fotografia artystyczna/ pracownia Małgorzaty Kierczuk-Macieszko i Krzysztofa Wereńskiego

projektowanie graficzne/ pracownia Matyldy Banasiewicz i Anny Chmielnik

projektowanie graficzne/ pracownia Matyldy Banasiewicz

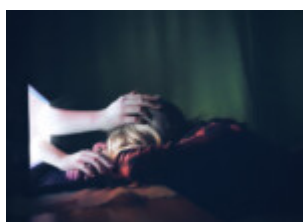
projektowanie graficzne/ pracownia Anny Chmielnik

klasa 2b, temat:

1. Portret rodzinny. Rodzina w czasie pandemii – grafika komputerowa.
2. Ilustracja do wybranego tekstu – projekt rozkładówki.



Amelia-
Kotynia_-2b_Portr
et_-rodzinny



Anna Tieman
2b_Portret_
rodzinny



Izabela_Pytka_
2b_Portret_
rodzinny



Joanna
Arabska_2b_Ilustr
acja do wybranego
tekstu



Joanna
Arabska_2b_Portre
t_ rodzinny



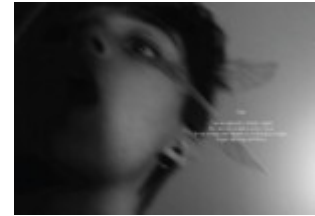
Katarzyna
Paszek_2b_Portret
_ rodzinny



Malwina Głowacka
2b_Portret_
rodzinny



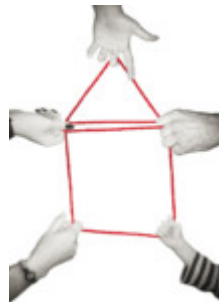
Malwina-
Głowacka_2b_Ilust
racja-do-
wybranego-tekstu



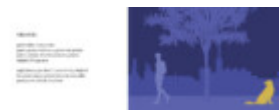
Wiktoria
Grygiel_2b_Ilustr
acja do wybranego
tekstu



Zuzanna Duł
2b_Ilustracja do
wybranego tekstu



Zuzanna
Duł_2b_Portret_
rodzinny



Barbara
Wiesen_2b_Ilustra
cja do wybranego
tekstu



Małgorzata-
Jaskońska_2b_Port
ret_-rodzinny

projektowanie graficzne/ pracownia Ryszarda Palucha i Marka Sugiera

projektowanie graficzne/ pracownia Roberta Wojniusza

Opis alternatywny. Galeria składa się z 135 plików graficznych.

Przedstawia prace uczniów z przedmiotów artystyczno-zawodowych wykonane w domach, podczas zdalnej nauki oraz w szkole. Tematyka prac jest różna, m. in. pejzaże, postacie ludzkie, postacie zwierząt, aranżacje wnętrz, martwe natury. Technika prac jest zróżnicowana w zależności od przedmiotu.

Kliknięcie w miniaturkę obrazka spowoduje wyświetlenie powiększonego zdjęcia.