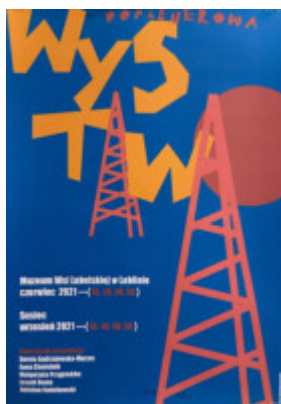


Wystawa poplenerowa malarstwa 2022



W dniu 25 marca 2022 roku Anna Chmielnik, nauczyciel przedmiotu artystycznego otworzyła wystawę poplenerową malarstwa uczniów Zespołu Szkół Plastycznych im. Cypriana Kamila Norwida w Lublinie.

Obrazy pochodzą z dwóch plenerów. Pierwszy odbył się w czerwcu w Muzeum Wsi Lubelskiej, drugi w Sułcu we wrześniu 2021 roku.

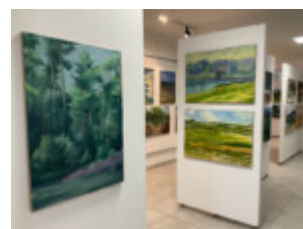
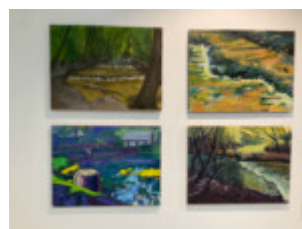
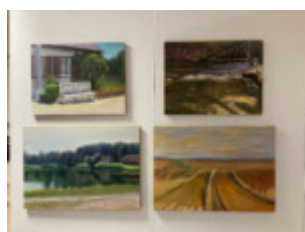
W szkolnym holu można było nie tylko zobaczyć prace młodzieży ale także wysłuchać refleksji z pobytu na plenerze tegorocznej maturzystki, Anny Karpińskiej.

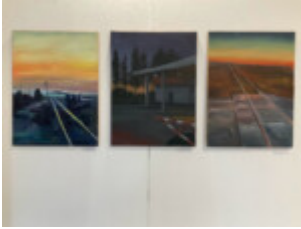
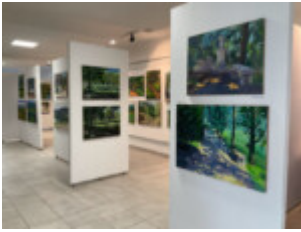
Zobacz:

1. Plenery malarskie w Muzeum Wsi Lubelskiej 2021 – link do artykułu na stronie ZSP w Lublinie
2. Plener malarski klas maturalnych 6 -10.09. 2021 – link do artykułu na stronie ZSP w Lublinie



Od lewej: A. Karpińska,
A. Chmielnik





fot. Zdzisław Karpiński, tekst E. Karguł