

Wystawa Sylwii Lis-Persony 2022



Wystawa Sylwii Lis-Persony

Miejsce: Galeria A10, ul. Muzyczna 10a Lublin

Wernisaż: 17 marzec 2022

godz. 16.00

Wystawa czynna: 17 – 31 marzec 2022

Absolwentka Wydziału Artystycznego UMCS w Lublinie. Dyplom z malarstwa w pracowni prof. Adama Styki. Studia podyplomowe ASP w Krakowie na Wydziale Malarstwa w pracowni prof. Andrzeja Bednarczyka. Aneks w IV Pracowni Interdyscyplinarnej pod kierunkiem dr hab. Małgorzaty Buczek-Śledzińskiej, Prof. ASP. Otrzymała podwójne wyróżnienie Rady Wydziału Malarstwa ASP w Krakowie. Jest członkiem ZPAP okręg lubelski.



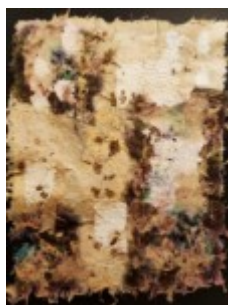
Uprawia twórczość w dziedzinie malarstwa oraz unikatowego papieru ręcznie czerpanego.



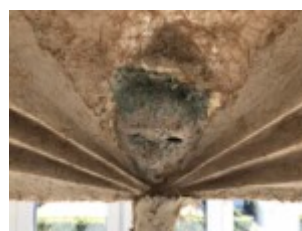
Uczestniczka wielu wystaw indywidualnych i zbiorowych, m.in. wystawa towarzysząca 15 Międzynarodowemu Triennale Tkaniny w Łodzi. Finalistka 11 Ogólnopolskiej Wystawy Miniatury Tkackiej w Łodzi. Finalistka konkursu „NanoArt” – Galeria Roi Doré w Paryżu oraz II Edycji Konkursu im. Paderewskiego „W służbie sztuce i ojczyźnie” organizowanego przez Galerię Roi Doré i platformę Art-maniac w Paryżu. Finalistka 10 Międzynarodowego Biennale Artystycznej Tkaniny Lnianej „Z krosna do Krosna” Muzeum Rzemiosła w Krośnie.

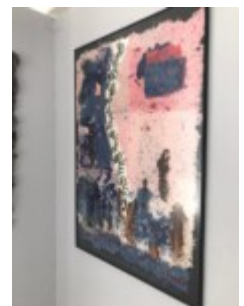
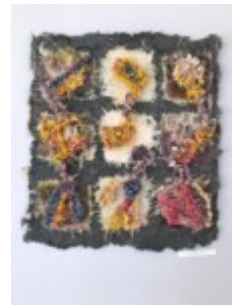
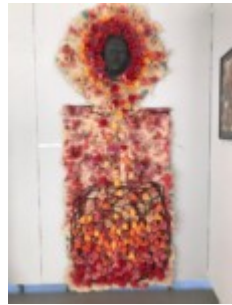
Laureatka III nagrody w konkursie pt. „Porównania” zorganizowanym przez BWA w Sandomierzu.

Prowadzi galerię autorską INDYGO-ART w Kazimierzu Dolnym.



Fotorelacja z wystawy Sylwii Lis-Persony w Galerii A10 w Lublinie.





Źródło fot. : Zespół Szkół Plastycznych im. CK Norwida w Lublinie [W:] facebook.com/lubelskiplastyk [online]. [dostęp 2022.03.22] <https://www.facebook.com/lubelskiplastyk>